

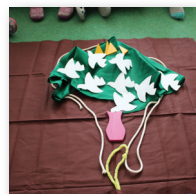
Ziele unserer Arbeit

- Vermittlung von christlichen Werten
- Stärkung des Selbstwertgefühls und Selbstwertbewusstseins
- Förderung der Akzeptanz und Toleranz untereinander
- Förderung der sozial- emotionalen Entwicklung
- Entwicklung und Förderung der Selbstständigkeit und der Selbstbestimmung
- Förderung in den einzelnen Bildungsbereichen
- Förderung der Sprache

Wir betrachten das Kind als „Akteur seiner eigenen Entwicklung“, das von Geburt an Fähigkeiten besitzt, sich seiner Umwelt anzupassen.

Wir möchten das Kind nicht verändern. Wenn ein Kind eine besondere Verhaltensweise zeigt (evtl. Beeinträchtigung oder Störung), versuchen wir die Verhaltensweise des Kindes zu verstehen. Daraufhin können wir Handlungsalternativen entwickeln. Außerdem geben wir jedem Kind Sicherheit, Aufmerksamkeit, Geborgenheit, Vertrauen, Selbstwertgefühl, Orientierung und religiöse Sinneserfahrungen.

Wir stehen den Kindern, gemeinsam mit unserem Erzieher auf vier Pfoten „Simba“, begleitend und unterstützend zur Seite. Das Kind wird durch uns motiviert, Herausforderungen anzunehmen und sich diesen zu stellen. Wir geben dem Kind Halt um selbstständig groß zu werden.



Öffnungs- / Buchungszeiten:

35 Stunden mit Übermittagsbetreuung:

Montag bis Freitag: 7:00 bis 14:00 Uhr

oder

45 Stunden mit Übermittagsbetreuung:

Montag bis Donnerstag: 7:00 bis 16:30 Uhr

Freitag: 7:00 bis 14:00 Uhr

Trägerschaft



Die ev. Wichern- Kindertagesstätte „Sausewind“ steht in der Trägerschaft des Verbandes der Kindertageseinrichtungen aus den Kommunen Löhne, Bad Oeynhausen, Porta- Westfalica und Vlotho.

Kontakt:

Familienzentrum im Verbund
Ev.- Wichern- Kindertagesstätte „Sausewind“

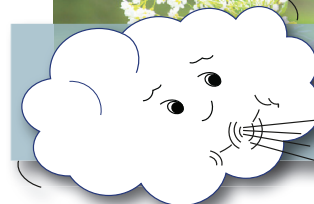
Niederbecksener Str. 35
32547 Bad Oeynhausen

Telefon: 05731- 92541
Fax: 05731- 793947

Mail: kiga-sausewind@outlook.de

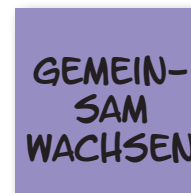
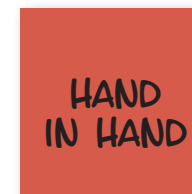
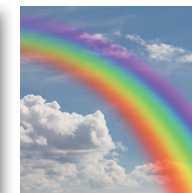
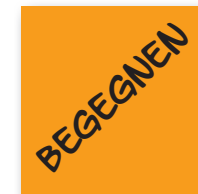
www.wichern-kirchengemeinde/kindergarten.de

Instagram: [EvWichernKindergartenSausewind](https://www.instagram.com/EvWichernKindergartenSausewind)



Familienzentrum im Verbund
Ev. Wichern-Kita

„SAUSEWIND“



Gemeinsam wachsen

Unsere 4 Grundsätze:

- Gemeinsam den christlichen Glauben leben
- Kinder sind Akteure ihrer Entwicklung
- Gemeinsam Hand in Hand
- Gemeinsam leben wir Inklusion

Gemeinsam leben wir den christlichen Glauben

„Ich wünsch` dir Freundinnen und Freunde, die dich gut verstehen und Gottes Segen soll auf allen Wegen mit dir gehen.“

So singen wir mit unseren Kindern in den gemeinsamen Andachten dieses und andere christliche Kinderlieder. Auf diese Art und Weise hat sich unsere religiöse Zielsetzung bei der Erziehung der Kinder entwickelt. Unser Handeln ist geprägt von Wertschätzung, Akzeptanz, Nächstenliebe und Ehrlichkeit, unabhängig von Kultur und Konfession. Wir wollen die Neugier der Kinder für den christlichen Glauben wecken, indem wir biblische Geschichten, z.B. mit Bodenbildern, im Theaterspiel, durch kreative Angebote oder durch das Kamichibai erleben. Gemeinsam mit der Ev.-luth. Wichernkirchengemeinde gestalten wir Familiengottesdienste und Andachten.

Gern unterstützt das Presbyterium die pädagogische Arbeit unserer Einrichtung.



„offener Kindergarten“?

Der Begriff „offen“ beschreibt das Konzept sehr treffend: unsere Türen öffnen sich für mehr Freiräume der Kinder.

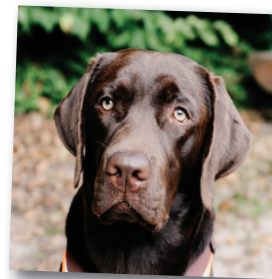
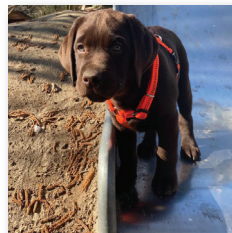
Bei der offenen Arbeit geht es nicht darum an den Kindern zu arbeiten, sie zu trainieren oder sie auf einen vorbestimmten Weg zu führen. Es geht vielmehr darum, ihnen Freiräume zu schaffen, in denen sie sich so selbstständig wie möglich entfalten können. Das Freispiel spielt hier eine besondere Rolle und nimmt einen großen Teil des Alltags ein. Dadurch hat jedes Kind die Möglichkeit, sich individuell zu entwickeln.

tiergestützte Pädagogik

Seit einiger Zeit ist Simba, ein brauner Labradorrüde, ein Teil unseres Teams.

Unseren „Erzieher auf vier Pfoten“ möchten wir seitdem nicht mehr hergeben.

Simba wurde von Beginn an auf seinen „Job“ vorbereitet. Sein Wesen zeichnet sich durch Gelassenheit und Lernfreude aus. Der Umgang mit Tieren berührt den Menschen. Besonders Kinder sind dafür sehr empfänglich. Durch den Kontakt mit Tieren werden Gefühle und Emotionen angesprochen und erlebbar gemacht. Mensch und Hund haben eine Kommunikation gefunden die zwischen keinen anderen Lebewesen so ausgeprägt ist. Wir freuen uns, Simba als Teamkollegen zu haben und den Zauber, z.B. bei kleinen Spaziergängen, zwischen Kind und Hund zu erleben.



Kinder sind Akteure ihrer Entwicklung

Kinder sind eigenständige kleine Menschen und haben die Kraft und den Willen ihre Entwicklung durch eigenes Handeln zu vollziehen. Wir bieten ihnen durch unsere offene Arbeit anregende Lernspielbereiche in denen sie sich entfalten können. Von Beginn an legen wir großen Wert auf einen verantwortlichen Umgang mit den zur Verfügung stehenden Ressourcen.

Gemeinsam Hand in Hand

Wir sind Ansprechpartner für alle Eltern, Elternrat und Förderverein und freuen uns über eine gute Zusammenarbeit.

Durch einen regelmäßigen Austausch zwischen Eltern und ErzieherInnen bilden wir gemeinsam eine Grundlage für unsere pädagogische Arbeit.

Gemeinsam leben wir Inklusion

Wir heißen jedes Kind unabhängig von seiner Lebensgeschichte und seinen individuellen Bedürfnissen willkommen. In unserem Haus leben wir die Inklusion und fördern alle Kinder gemeinsam. Uns ist es wichtig, dass sich jeder Einzelne von Gott bedingungslos angenommen fühlt.

